

2011 特別号

PanoACT マガジン

キャンペーン!! 10月31日まで  
ご注文頂いた先生に

Webビューワーソフト  
1本プレゼント!!

& 特別価格

P.6へ

日本のエンジニアが開発。 デンタル撮影 | パノラマ撮影 | セファロ撮影

# デジタルパノラマレントゲンが 変える新しい歯科診療

歯科診療を変えた

## 3つの事例から

「とにかく画像がきれいで感激しました。」

(神奈川県の歯科医院様)

「口の中にフィルムを入れないのがいいですね。」

(栃木県の歯科医院様)

「ソフトが使いやすく、業務がはかどります。」

(東京都の歯科医院様)

実際にあった質問  
デジタルレントゲンの

## 1問1答

医療機器業事認証番号: 223AGBZX00032000

PanoACT-ART Plus

医療機器業事認証番号: 220ALBZX00001000

PanoACT-1000

両方の診療報酬区分で認可

業界初!!

デンタル  
X線撮影

1台で

パノラマ  
断層撮影

AXION  
JAPAN

# 歯科診療を変えた 3つの事例から

PanoACTシリーズは、日本のエンジニアが開発したデジタルパノラマレントゲンです。高品質でありながら低価格を実現しました。

## 「とにかく画像がきれいで感激しました。」



神奈川県の歯科医院様

以前のパントモは写りが悪くて困っていました。でも、画質の良さなんて、どこも同じだろうとあきらめていたところ、PanoACTに出会いびっくりしました。これは、実際に見た人でないと分からない感動です。患者さんの撮影位置も気にしなくていいし、もう、昔のパントモにはもどれないですね。

担当の声



一般のレントゲン装置のように2次元の画像ですと、ピントがずれないように患者さんの位置づけには苦勞しますが、PanoACTでは、1回の撮影で32ミリの分厚いデータをもっていますので、ピントを合わせ直すことができます。基本的に撮影し直しがなくていいし、初期画像もきれいです。

## 「口の中にフィルムを入れないのがいいですね。」



栃木県の歯科医院様

特に口の中にフィルムを入れなくても撮影できることが喜ばれていますね。あとは、撮影が簡単な事も助かっています。医院スタッフも装置の取扱いにはすぐ慣れてくれ、診療がスムーズになりました。デジタルにすると操作がめんどくさくなるのでは?と思い、買い換えを悩んでいましたが、早く換えれば良かったと思っています。

担当の声



パノラマだけでなく、デンタル撮影の診療報酬を算定できる装置です。口外撮影になり、口の中にフィルムやCCDセンサーを入れなくてもよいので、衛生的ですし、患者さんに苦痛を与えることがありません。また、エックス線の被曝線量が低いことも特徴です。

## 「ソフトが使いやすく、業務がはかどります。」



東京都の歯科医院様

装置を導入してからレントゲン室を含めた院内の構成がシンプルになりました。受付のパソコンとレントゲン装置が連携しているので、患者画像情報を一元管理できています。ソフトも使いやすく毎日の業務がはかどっています。基本的に撮り直しがなく、自動でピント調整してくれるのがいいですね。フォローも行き届いて安心できました。

担当の声



気になる歯牙がありましたら、その部分を切り取ってオートフォーカスしてピント調整する機能があります。短時間でデンタル画像ができますので、診断の効率があがります。またレセコンとの連携により、面倒な患者情報の入力を省くことができるので、すぐに撮影作業に移れます。

# デジタルで迷っている人の....実際にあった質問。 デジタルレントゲンの1問1答。

**Q** パノラマレントゲンは画質がいまいちだから変えてもメリットが無いのでは？

**そんなことはありません。**弊社の製品は、テキサス大学から世界トップクラスの画像品質であると学術的に評価されています。弊社ショールームで実際に撮影できますので、高い画像品質をご確認頂き、一般のレントゲン画像との違いを体験してください。



テキサス大学 ラングレス教授

世界トップレベルの画像品質であることを学術的に評価しました。

**Q** コストが高くて買い換えられない。

**ご安心ください。**デジタル装置ですので、フィルム代、現像液代、廃液処理代がかからないのはもちろんですが、弊社製品の場合、1台でパノラマ、デンタル双方の診療報酬を認可されている装置になりますので、新規開業の場合、デンタル装置を購入されない先生も多く、トータルの導入費用でその分安くなります。(→ 詳しくはP.6)

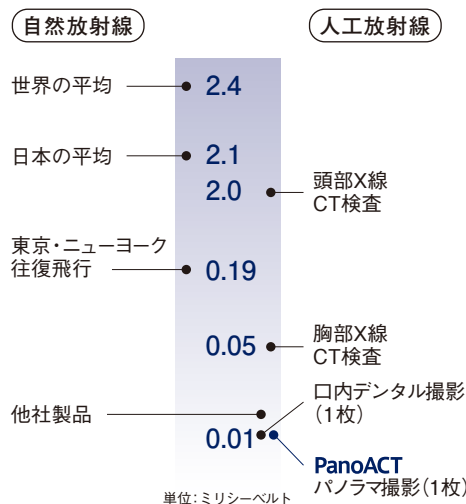


**Q** スタッフがきちんと扱うことができるか？

**フォローします。**パソコンの操作方法については、アクションのスタッフが先生や衛生士さんが十分理解していただけるまでトレーニングに参りますのでご安心ください。お客様窓口、アフターフォローも充実していますので、もし何か問題が発生したとしてもすぐに対応して解決する体制でおります。

**Q** 被曝線量って多いの？

**微量です。**弊社製品のエックス線被曝線量は非常に低いのでご安心ください。弊社の装置でパノラマを1枚撮影したときの被曝量は、フィルムタイプのデンタルを1枚撮影したときの被曝量とほとんど変わりません。



## 導入メリット

### 両方の診療報酬区分で認可

「デンタルX線撮影装置」と、「パノラマ断層撮影装置」の両方で認可を受けた装置のため、2種類の特定診療報酬算定医療機器の区分で保険の適応ができます。

※ただし1回の撮影で、パノラマ断層撮影とデンタルX線撮影の診療報酬を同時に算定することはできません。

### 「DICOMフォーマット」を採用

鮮明な画像をご提供します。また、医科で診断画像として用いられているフォーマットですので、「Webビューワー」や「iPad」を用い、複数の医院の双方で画像データを閲覧することができます。

医科診断画像フォーマット

# PanoACTシリーズは、 4種類で歯科診療を支えます。

何年も使い続けてきた  
フィルム式レントゲンを  
新たに買い換えたい!

PanoACTシリーズ >	フル装備	将来、 セファロへ拡張可能	多彩な 機能付きパノラマ	パノラマ専用機
	ART Plus C	ART Plus α	ART Plus	1000
パノラマ撮影	○	○	○	○
セファロメトリー撮影	○	△	×	×
デンタル撮影	○	○	○	○
TMJ撮影	○	○	○	×
部分撮影	○	○	○	×



## → PanoACT-ART Plus C

1台でパノラマ、デンタル、セファロが撮影できる装置です。パノラマ撮影においては、全景画像だけでなく、部分撮影が可能です。被曝線量を更に下げることができます。また、TMJや上顎洞の撮影も可能です。

## → PanoACT-ART Plus α

パノラマ、デンタルが撮影できる装置ですが、将来的にセファロに拡張できるタイプです。パノラマ撮影においては、全景画像だけでなく、部分撮影が可能です。被曝線量を更に下げることができます。また、TMJや上顎洞の撮影も可能です。

## → PanoACT-ART Plus

パノラマ、デンタルを撮影できる装置です。パノラマ撮影においては、全景画像だけでなく、部分撮影が可能です。被曝線量を更に下げることができます。また、TMJや上顎洞の撮影も可能です。スタイリッシュなデザインで人気のモデルです。

## → PanoACT-1000

パノラマ、デンタルを撮影できる装置です。患者さんの位置付けも簡単ですぐに撮影作業に移れます。コンパクトな設計のため、狭いレントゲン室にも導入可能なタイプです。



# デモンストレーションを 体験してみよう!

体験

デモンストレーションを体験してみよう!

実際に  
触りたい方

申込みは裏表紙

## 1 実際に画像を撮影してみよう。

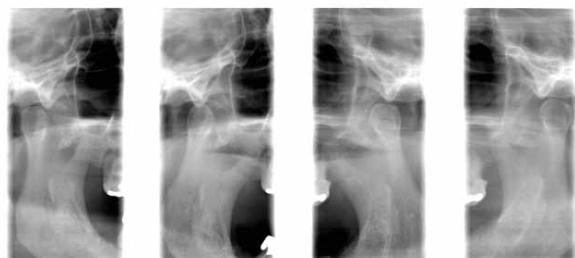
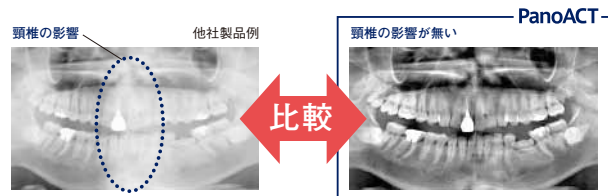
### → 撮影時間が短縮。

撮影時間は、  
PanoACT-1000 の場合は**12**秒、  
PanoACT-ART Plus シリーズの場合は**15**秒です。

撮影と同時にデジタル撮影画像が出力されますが、  
弊社の画像は、**頸椎の影響が少なく**、また歯牙の部分  
や歯茎の部分が**コントラストよく**出力されます。



パノラマ画像



TMJ 画像



セファロ画像

### → あらゆる患者さんに。

大人から子供までどの患者さんでも、基本的には初期  
画像から鮮明な画像が出力できるようにソフトウェア  
を開発していますので、ぜひ体験してください。

また、患者さんの**位置付けも簡単**で、  
たとえずれて撮影してしまったとし  
ても、再撮影の必要はなく、後から手  
直しすることができます。



お子様や嘔吐反射の強い患者さんにも負担が少なく、  
衛生的で安心してお使いいただけます。



嘔吐反射の強い患者様



お子様

# デモンストレーションを体験してみよう！



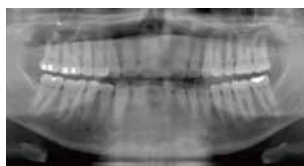
## 2 ソフトウェア操作を体験してみよう

### → パノラマ画像のピント調整をしてみよう。

これまでのパノラマ撮影は、全体を見て大まかに診断に役立てるには十分ですが、全ての部位にピント(撮影軌道)が合っている訳ではないので、ピンボケの場合、再撮影が必要でした。

顎の大きさに準じた調整と顎の位置のずれに応じた調整の2種類の画像再構成が可能ですので、患者さんの位置付けに失敗しても、再撮影の必要がなく画像をピント調整できます。

前歯部領域のピントミス



パノラマ全体画像のピント調整例



### → デンタル画像を切り出して、オートフォーカスしてみよう。

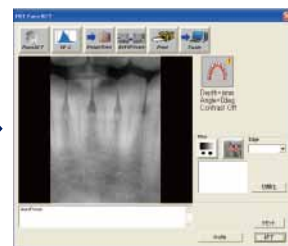
パノラマ画像から先生が気になる領域を指定してデンタル画像として切り出すことができます。切り出した画像は、歯牙の軌道や傾きに応じてオートフォーカスする機能が標準搭載されています。

一般のレントゲン装置では、撮影ごとに患者さんが被曝するわけですが、PanoACTの場合には、余計な被曝をすることなく、患者さんにも安全な装置です。非常に簡単な操作でデンタル画像が自動出力できることを体験してください。

#### オートフォーカス機能



デンタル画像を切り出し、オートフォーカスボタンを押します。

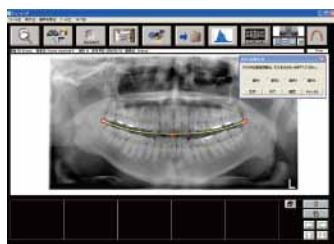


歯牙の軌道や傾きに応じて自動的にピントが合います。

### → テンプレートを作成してみよう

自動的に14枚法や10枚法のテンプレートを作成する機能になります。

#### オート PanoACT機能



撮影後のパノラマ画像の上顎と下顎の間に黄色のラインを引きます。



テンプレートを選択して、生成ボタンをクリック。自動的にピント調整した画像が次々と生成されます。



約1分でテンプレートが完成。電子画像データとして保存できます。

# デモンストレーションを 体験してみよう!

体験

デモンストレーションを体験してみよう!

## 3 診療台用の子機ソフトを触ってみよう。

### → Webビューワーの機能を見てみよう。

PanoACTシリーズは、撮影後12~15秒で撮影データが出力されます。アナログレントゲン使用のように、現像が完了するまで待つ必要はありません。「Webビューワー」を診療台のモニターに設置して頂ければ、数秒後には画像を見せながら診断内容を説明する事が可能です。患者さんをお待たせすることなく、効率の良い診療を提供することができます。



パノラマ画像とオートフォーカスされたデンタル画像を同時に出力することができます。

キャンペーン!!

診療台用子機ソフト  
Webビューワーソフト

※10月31日までにご注文頂いた先生に

1本プレゼント!

Webビューワー (Windows) (別途費用)

### → iPad の機能を見てみよう。

DICOMフォーマットで管理しているため、iPad上の「OsiriXビューワー」で閲覧する事ができます。無線LAN (Wi-Fi) 接続だから説明場所を選ばず、チェアサイドでの説明はもちろんのこと、先生の個室や待合室、レントゲン室の前等、場所を選びません。一度iPadにダウンロードされた画像は本体に保存されますので、クリニック外にも持ち運べます。ご自宅で閲覧したり、勉強会の事例検討にも使用出来ます。

人気の iPad 上に PanoACTシリーズで撮影したデンタルやパノラマ画像を表示します。患者さんへの治療説明に最適です。

iPad2にも対応

## iPad

※iPadは、Apple, Inc.の商標です。



LSC PanoACT 接続キット for iPad (別途費用)

### → かかる費用を計算してみよう。

デジタル装置はフィルム代、現像液代、廃液処理代がかかりません。1台でパノラマ、デンタル双方の診療報酬を認可されている装置になります。新規開業の場合、トータルの費用で安く導入できます。更に10月31日までキャンペーンを実施中ですので、お気軽にお問い合わせ下さい。

🎁 Webビューワーソフト1本プレゼント!

詳しくは「Webビューワーの機能を見てみよう」へ

トータルでみると安い!  
毎月コストダウンが図れます。  
更に現像液費用、廃液処理費用が不要になります。

※その他 設置作業費、運送費がかかります。

パノラマ装置	他社一般例	PanoACT-1000
デジタルパノラマ装置本体	495	680
コンピュータ(親機)	80	
デンタル撮影装置本体	65	基本的に不要
デジタルイメージングセンサー(ソフト込み)	200	
合計	840	680

今なら!  
キャンペーン  
価格

セファロ付パノラマ装置	他社一般例	PanoACT-ART Plus C
セファロ付パノラマ装置	880	890
コンピュータ(親機)	68	
デンタル撮影装置本体	65	基本的に不要
デジタルイメージングセンサー(ソフト込み)	200	
合計	1213	890

今なら!  
キャンペーン  
価格

キャンペーン価格は お問い合わせ下さい。

(万円)



# お問い合わせシート

貴院名			ご担当者様名
ご住所	〒		
TEL		FAX	
連絡可能時間	時頃		
e-mail	@		
デモ希望	<input type="checkbox"/> ご訪問による画像確認希望	<input type="checkbox"/> テクニカルセンターでデモ希望	
ご要望			

**実際、触ってみたい!**  
(事前予約)

**土日祝日・時間外OK!**

ご希望の曜日・時間にご来場いただけます!

株式会社アクシオン・ジャパン  
**テクニカルセンター**  
東京都豊島区池袋2-50-8 第3共立ビル



池袋駅より  
徒歩5分



お問い合わせ

資料請求

デモ申込

■ 製造販売元

**株式会社アクシオン・ジャパン**

〒171-0014 東京都豊島区池袋2-50-8 第3共立ビル  
TEL.03-5949-5571 FAX.03-5949-5572

<http://www.axionjapan.com/> お問い合わせフォーム  
ご用意しております。

**0120-824-910**

■ 販売元

**日新デンタル株式会社**

〒110-0005 東京都台東区上野3-6-6  
TEL.03-3833-2941 FAX.03-3836-1615  
eigyo@nissin-dental.com

**0800-800-8030**